

Mandelblüte auf Mallorca



Nichts wie weg



Last-Minute zur
Mandelblüte

Last Minute Reisen

Die »Blütenkarte«



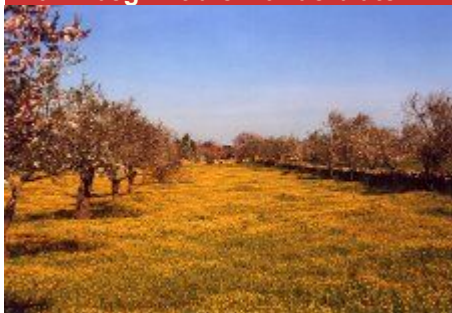
Wo blüht es auf
Mallorca? mehr...

Ab Mitte Januar beginnt auf Mallorca die Zeit der Mandelblüte – und mit ihr die Vorsaison.

Die Mandelbäume sind zwar über die ganze Insel verteilt, die meisten »Wälder« mit zahlreichen plantagenartig gepflanzten Mandelbäumen finden sich aber im Westteil der Insel.

So etwa zwischen Palma und Andratx bzw. weiter nach Port d'Andratx und S'Aracco oder auf den Straßen von Palma nach Valldemossa bzw. nach Sóller. Der Ostteil der Insel ist besonders im Südosten stark mit Mandelbäumen bepflanzt. Den Schwerpunkt bildet hier vor allem die Gegend im Ortsdreieck Lluçmajor – Cala Figuera – Colonia Sant Jordi. Weiter in Richtung Nordosten lichten sich die Mandelbaumbepflanzungen. Das heißt natürlich nicht, dass dort keine Bäume zu finden sind, die Schönheit der Mandelblüte wirkt aber in der Plantage anders, als bei Einzelbäumen.

Wann beginnt die Mandelblüte?



Mitunter können die Informationen darüber, wann denn nun die beste Zeit für die Mandelblüte auf Mallorca ist, etwas verwirrend sein.

Neben der natürlichen Witterung sind vor allem noch zwei weitere Kriterien für den Zeitpunkt der Blüte ausschlaggebend: der Standort und die Sorte der Mandelbäume.

Auf Mallorca beginnt die Mandelblüte zu unterschiedlichen Zeitpunkten. Der Beginn der Blüte unterscheidet sich zwischen den genannten »Zentren« in der Regel um etwa 1 bis 2 Wochen.

Auf Mallorca sind vor allem zwei Mandelarten zu finden: die Süßmandeln (weiße Blüte) und die Bittermandeln (rosa Blüte). Auch hier variiert der Beginn der Blütezeit zwischen ein und zwei Wochen.

Der ideale Monat die Mandelblüte auf Mallorca zu erleben ist erfahrungsgemäß der Februar. Dann ist die Wahrscheinlichkeit am größten, dass in beiden Hauptregionen auch beide Baumarten in Blüte stehen.

Spätestens ab Ende Februar werden immer mehr Blätter zwischen den Blüten sichtbar – was der Blütenpracht aber zunächst nicht unbedingt schadet. Erst ab Mitte März wird die Suche nach blühenden Mandelbäumen wieder schwieriger. Mit etwas Glück sind aber auch dann noch vereinzelt Bäume in voller Blütenpracht zu finden.

Wo blüht es auf Mallorca? – Die »Blütenkarte« von mallorca.de

